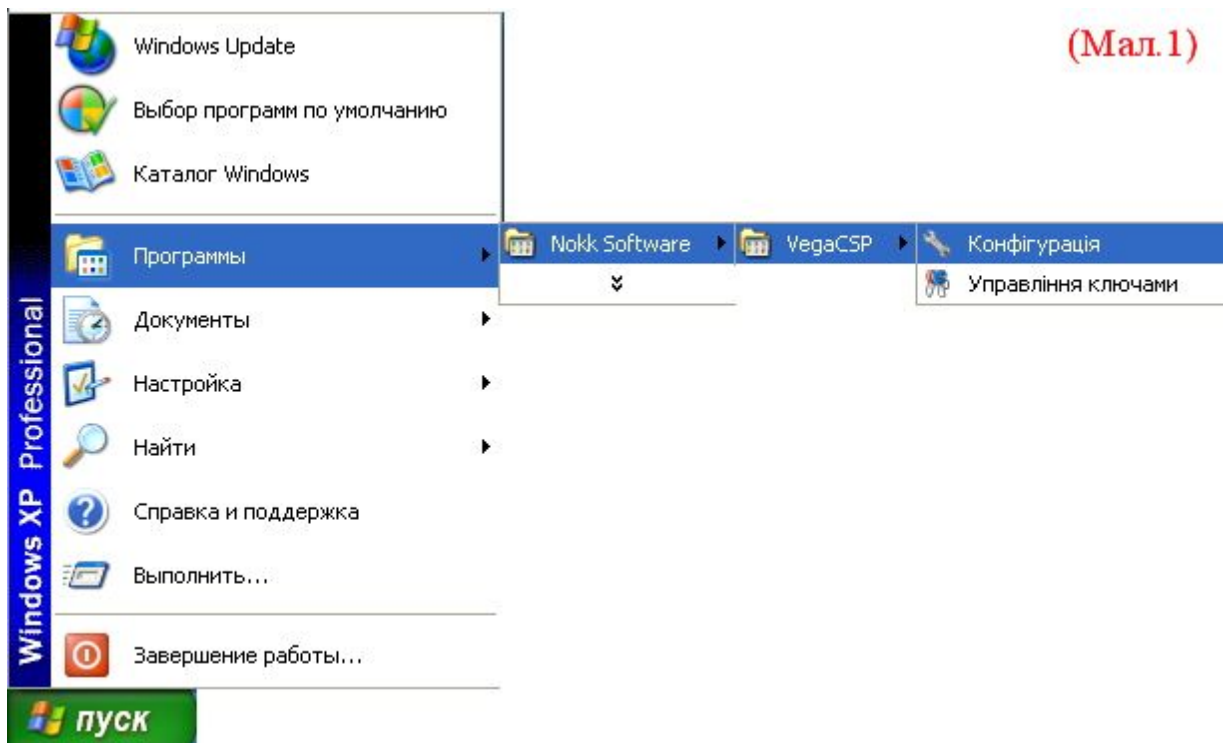



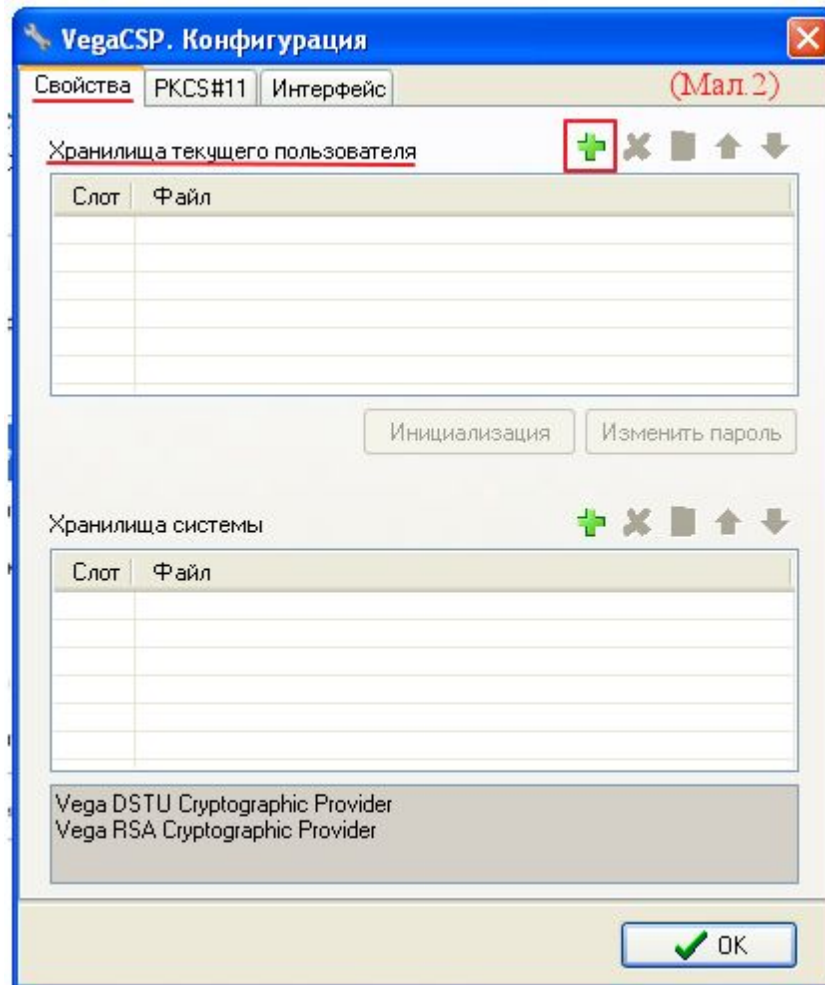
Інструкція встановлення ключів ЕЦП до персонального комп'ютера користувача\власника ЕЦП отриманих в

АЦСК ПАТ «НДУ»

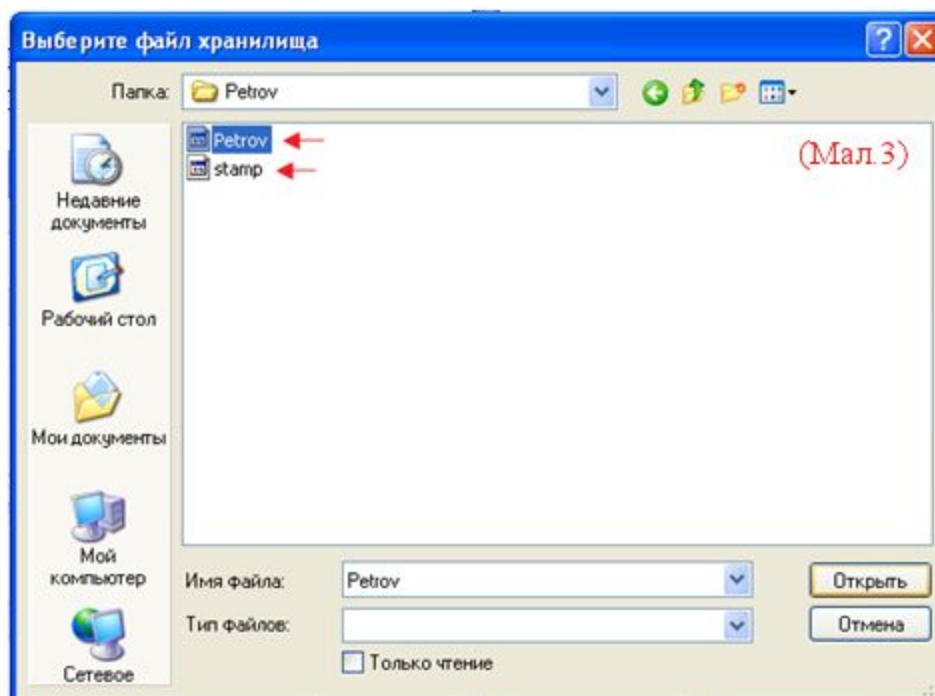
- ✓ Крок 1. Під'єднати USB flash накопичувач до ПК користувача де встановлене програмне забезпечення VEGA та скопіювати отриману папку з файлами в будь який розділ.
- ✓ Крок 2. Натиснути Пуск => Усі програми => Nokk Software => VegaCSP => “Конфігурація” (мал.1).



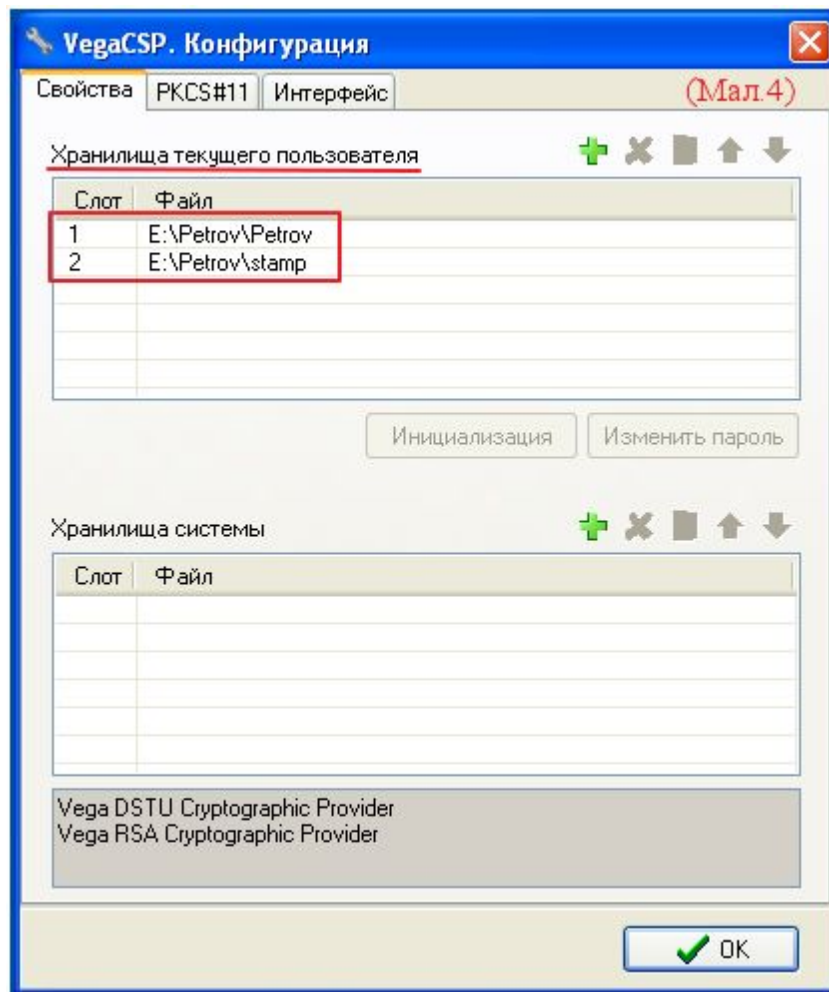
- ✓ Крок 3. В конфігурації обрати вкладку Властивості => Сховище поточного користувача => та натисніть «плюс» зеленого кольору  (Мал.2)



- ✓ Крок 4. В вікні вкажіть шлях до файлів які отримали в АЦСК ПАТ «НДУ» та скопіювали на ПК в «Крок.1» (Мал.3).



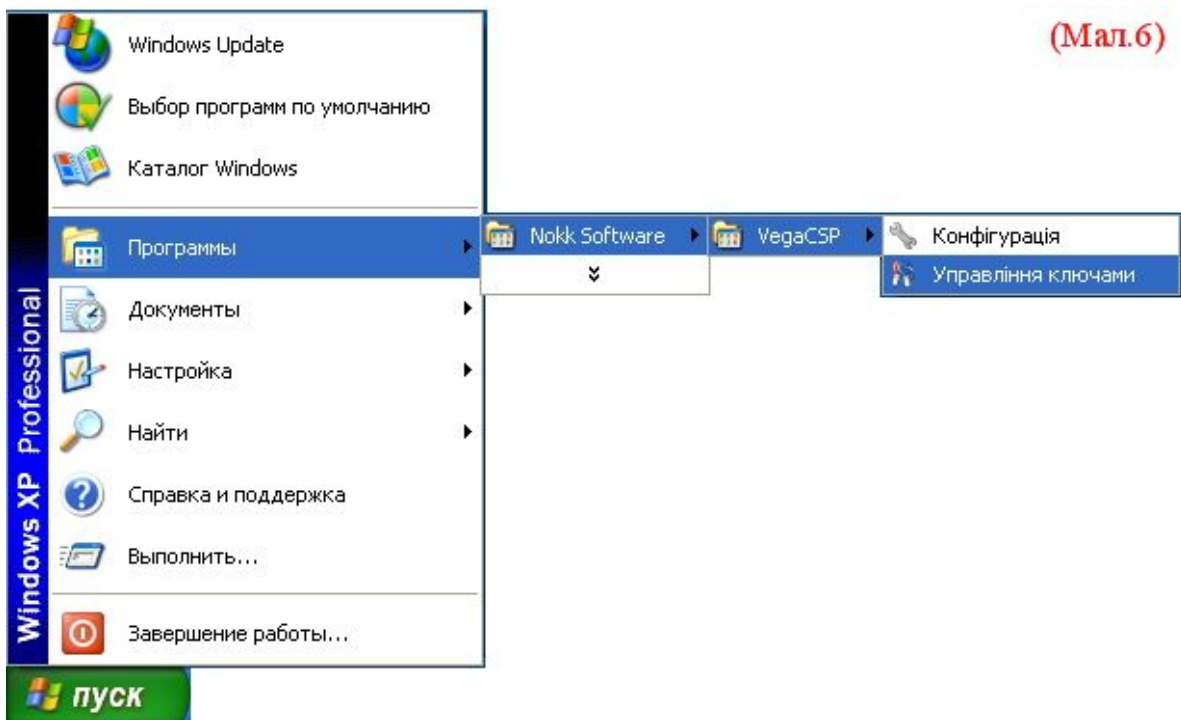
та подвійним натиском лівої клавіші миші додайте файли до списку «Сховище поточного користувача» (Мал.4).



Увага! Після того як користувач під'єднає сховища ні в якому разі не натискайте «ініціалізація».(Мал.5).

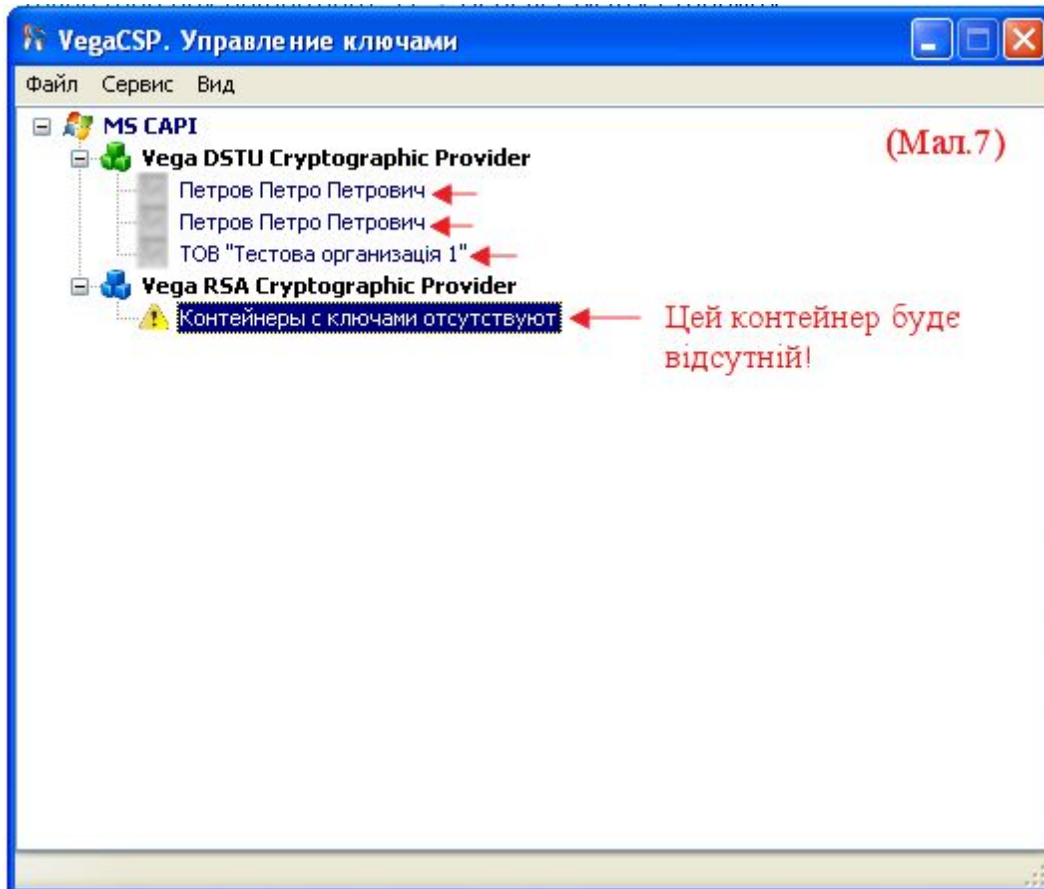


- ✓ Крок 5. Після того як файли з'явилися у списку сховищ, натисніть «ОК»
- ✓ Крок 6. Перевірка ключа ЕЦП, натисніть Пуск => Усі програми => Nokk Software => VegaCSP => «Управління ключами» (Мал.6).



- ✓ Крок 7. VegaCSP. Управління ключами, в полі Vega DSTU Cryptographic Provider будуть відображатися сертифікати, якщо підключені сховища підпису та печатки, буде три сертифікати, два з яких Прізвище Ініціали По батькові користувача\власника ЕЦП, тобто підпис та шифрування і найменування установи, електронна печатка.

(Мал.7).



Ключ ЕЦП підключений та готовий до роботи.